

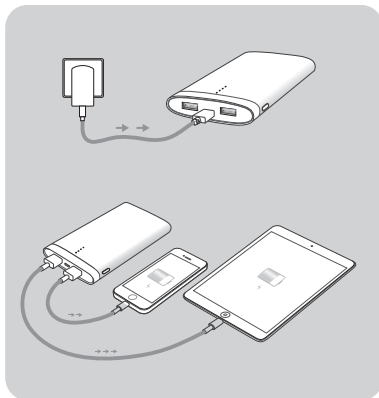


User Guide

Power Bank

7106508246 REV 1.1.1

Sample for Reference Only.



Dansk

Hvis du har spørgsmål vedrørende dette produkt, er du velkommen til at kontakte vores tekniske support:

<https://www.tp-link.com/en/support-contact.html>

For mere information, se venligst: www.tp-link.com

Bemærk

- Hold apparatet væk fra vand, brand, fugt eller varme miljøer.
- Lad ikke denne enhed falde tungt eller modtage tunge stød.
- Forsøg ikke at presse eller gennembores denne enhed, da det kan medføre en kortslutning.
- Forsøg ikke at skille enheden ad, ændre den eller reparere enheden selv.
- Brug ikke en beskadiget batterioplader eller USB kabel til at oplade enheden.
- Hvis produktet viser sig at være svulmende eller viser andre uønskede fænomener, så stop brugen af produktet med det samme og kontakte os eller din forhandler.
- Du kan genbruge denne enhed på en udepeget bortskaffelsesplads.
- Dette produkt er ikke velegnet til personer med manglende relevant viden og erfaring, det skal bruges under opsyn og vejledning af fagfolk.
- Oplad enheden en gang hver tredje måned for at undgå at forkode batteriets levetid.
- Brug den anbefalede strømadapter til at oplade enheden.

Español

Si tiene alguna pregunta relacionada con este producto, por favor póngase en contacto con nuestro soporte técnico:

<https://www.tp-link.com/es/support-contact.html>

Para obtener más información, consulte: www.tp-link.com/es

Atención

- Mantenga este dispositivo alejado del agua, el fuego, la humedad o ambientes calurosos.
- No deje caer y evite los impactos en este dispositivo.
- No trate de obstruir o perforar este dispositivo, ya que puede provocar que se cortocircuite.
- No intente desmontar, modificar o arreglar este dispositivo por su cuenta.
- No utilice un cargador de alimentación o cable USB dañado para cargar el dispositivo.
- Si el producto empieza a estar abultado o muestra otros fenómenos indeseables, deje de usar el producto inmediatamente y póngase en contacto con nosotros o con su distribuidor.
- Por favor, recicle este dispositivo en un lugar designado a tal fin.
- Este producto no es adecuado para aquellos que carecen de conocimientos y experiencias relevantes. Por favor, úsese bajo la supervisión y guía de profesionales.
- Por favor, cargue el dispositivo una vez cada tres meses para evitar que se reduzca la vida de la batería.
- Por favor, utilice el adaptador de alimentación recomendado para cargar el dispositivo.

Deutsch

Bei Fragen zu diesem Produkt wenden Sie sich an unseren Technischen Support:

<https://www.tp-link.com/de/support-contact.html>

Weitere Information finden Sie auf www.tp-link.com/de

Vorsicht

- Halten Sie das Gerät fern von Wasser, Feuer, Feuchtigkeit und Hitze.
- Setzen Sie das Gerät keinen starken Erschütterungen aus.
- Jegliche Beschädigungen des Gehäuses können zu Kurzschlüssen führen.
- Versuchen Sie nicht, das Gerät zu öffnen, zu manipulieren oder zu reparieren
- Verwenden Sie keine beschädigten Kabel.
- Hat das Gehäuse sich verformt oder zeigt das Gerät anderweitige merkwürdige Veränderungen, benutzen Sie es nicht weiter, sondern wenden Sie sich an uns oder Ihren Händler.
- Bitte entsorgen Sie das Gerät umweltgerecht.
- Dieses Produkt ist nicht geeignet für Personen, die mit dem Umgang mit batteriebetriebenen Geräten nicht versiert sind.
- Bitte laden Sie den Akku mindestens einmal alle drei Monate auf, um eine Tiefentladung und eine Akkulebensdauerverkürzung zu vermeiden.
- Bitte verwenden Sie mit diesem Gerät nur geeignete Kabel/Adapter.

Ελληνικά

Αν έχετε οποιαδήποτε απορία σχετικά με το προϊόν, παρακαλούμε

επικοινωνήστε με την τεχνική υποστήριξη μας:

<https://www.tp-link.com/en/support-contact.html>

Για περισσότερες πληροφορίες, επισκεφθείτε την ιστοσελίδα: www.tp-link.com

Προσοχή

- Κρατήστε αυτή τη συσκευή μακριά από νερό, φωτιά, υγρασία ή ζέστη.
- Να μη ρίχνετε κάτω ή χτυπάτε δυνατά τη συσκευή.
- Μην επιχειρήσετε να τρυπήσετε τη συσκευή, γιατί μπορεί να προκληθεί βραχυκύκλωμα.
- Να μην επιχειρήσετε να αποσυρμαρμολογήσετε, τροποποιήσετε ή επισκευάσετε από μόνοι σας τη συσκευή.
- Να μη χρησιμοποιήσετε για φόρτιση τροφοδοτικό ή καλώδιο USB που έχει υποστεί βλάβη.
- Αν η συσκευή παρουσιάζει εξογκώματα ή άλλα ανεπιθύμητα φαινόμενα, σταματήστε αμέσως τη χρήση της κι επικοινωνήστε με την εταιρία μας ή με τον αντιπρόσωπο.
- Παρακαλούμε να ανακυκλώσετε τη συσκευή σε κατάλληλα σημεία διαχείρισης τέτοιων απορριμμάτων.
- Αυτή η συσκευή δεν είναι κατάλληλη για άτομα που δεν έχουν σχετικές γνώσεις και εμπειρία. Σ' αυτές τις περιπτώσεις θα πρέπει να χρησιμοποιείται υπό την επίβλεψη και καθοδήγηση ειδικών.
- Παρακαλούμε να φορτίζετε αυτή τη συσκευή μία φορά κάθε τρεις μήνες ώστε να μη μειωθεί η διάρκεια ζωής της μπαταρίας.
- Παρακαλούμε να χρησιμοποιήσετε το συνιστώμενο τροφοδοτικό για φόρτιση αυτής της συσκευής.

English

If you have any questions related to this product, please contact our technical support: <https://www.tp-link.com/en/support-contact.html>

For more information, please refer to: www.tp-link.com

Attention

- Keep this device away from water, fire, humidity or hot environments.
- Do not heavily drop or impact this device.
- Do not attempt to extrude or pierce this device, which may cause it to short circuit.
- Do not attempt to disassemble, modify or fix this device by yourself.
- Do not use a damaged power charger or USB cable to charge this device.
- If the product is found to be bulging or shows other undesirable phenomena, stop using the product immediately and contact us or your dealer.
- Please recycle this device at an appointed disposal location.
- This product is not suitable for those lacking relevant knowledge and experience, please use under the supervision and guidance of professionals
- Please charge this device once every three months to avoid shortening its battery life.
- Please use the recommended power adapter to charge this device.

Français

Si vous avez la moindre question relative à ce produit, merci de contacter notre support technique: <https://www.tp-link.com/fr/support-contact.html>

Pou plus d'informations, référez vous à www.tp-link.com

Attention

- Garder cet appareil hors de portée de l'eau, du feu, de l'humidité ou de fortes températures.
- Ne pas laisser tomber ou donner de chocs à cet appareil.
- Ne pas tenter de percer ou d'extraire la batterie de cet appareil sous peine de risquer de le mettre en cours circuit.
- Ne pas tenter de démonter/modifier ou réparer l'appareil par vous-même.
- Ne pas utiliser un chargeur ou un cordon USB défectueux pour recharger cet appareil.
- Si l'appareil semble boursoufflé ou présente un aspect anormal, arrêtez immédiatement de l'utiliser et contactez votre revendeur.
- Merci de recycler ce produit en l'apportant au point de collecte dédié.
- Ce produit ne convient pas aux utilisateurs qui n'ont pas les connaissances et l'expérience adéquate, utiliser sous la supervision et les conseils de professionnels.
- Il est nécessaire de recharger cet appareil tous les trois mois en cas d'inutilisation prolongée afin d'éviter une décharge complète et irréversible de la batterie.
- Merci d'utiliser uniquement un transformateur adapté pour recharger cet appareil.

Italiano

Per qualsiasi questione relativa a questo prodotto, contattate il nostro supporto tecnico: <https://www.tp-link.com/it/support-contact.html>
Per maggiori informazioni, andate su: www.tp-link.com/it

Attenzione

- Tenete questo dispositivo lontano da acqua, fiamme, umidità, ambienti caldi e fonti di calore.
- Non fate prendere colpi a questo dispositivo.
- Non cercate di aprire o bucare questo dispositivo, così da evitare un cortocircuito.
- Non cercate di smontare, modificare o aggiustare da soli questo dispositivo.
- Non usate un alimentatore o un cavo USB danneggiati per ricaricare questo dispositivo.
- Se il prodotto mostra rigonfiamenti o altri fenomeni anomali, smettete immediatamente di usarlo e contattate TP-LINK o il vostro fornitore.
- Riciclate questo dispositivo conferendolo ad un idoneo centro di smaltimento.
- L'utilizzo di questo dispositivo richiede elevate competenza ed esperienza, altrimenti è necessaria la supervisione di personale qualificato.
- Ricaricate questo dispositivo almeno una volta ogni 3 mesi onde evitare di abbreviare la vita residua della batteria.
- Utilizzate l'alimentatore consigliato per ricaricare questo dispositivo.

Suomi

Jos sinulla on mitään tuotteeseen liittyviä kysymyksiä, ote yhteys tekniseen tukeemme:

<https://www.tp-link.com/en/support-contact.html>

Lisätietoja on osoitteessa www.tp-link.com

Huomio

- Pidä laite poissa vedestä, tulesta, kosteudesta ja kuumasta ympäristöstä.
- Älä pudota tai iske laitetta voimakkaasti.
- Älä yritä työntää tai rei'ittää tuotetta, sillä se voi mennä oikosulkuun.
- Älä yritä purkaa, muunnella tai korjata laitetta itse.
- Älä käytä viioitunutta laturia tai USB-kaapelia laitteen lataamiseen.
- Jos tuotteessa ilmenee ulkonema tai jotain muuta ei-toivottua, lopeta tuotteen käyttö välittömästi ja ota yhteyttä meihin tai jälleenmyyjään.
- Kierrätä laite asianmukaisella kierrätysasemalla.
- Tuote ei sovellu sellaisten käyttöön, joilla puuttuu asianmukaista tietämystä tai kokemusta; käytä ammattilaisten valvonnassa ja ohjauksessa.
- Lataa tämä laite kolmen kuukauden välein välttääksesi sen akun käyttöiän heikkenemistä.
- Lataa tämä laite suositellulla verkkolaitteella.

Nederlands

Als u vragen m.b.t. dit product hebt, kunt u contact opnemen met onze technische ondersteuning: <https://www.tp-link.com/en/support-contact.html>
Voor meer informatie gaat u naar: www.tp-link.com

Let op

- Houd het apparaat uit de buurt van water, vuur, vocht of hete omgevingen.
- Het apparaat niet laten vallen of hard stoten.
- Nooit het apparaat openmaken of er iets doorheen steken, waardoor kortsluiting kan ontstaan.
- Het apparaat niet zelf proberen te demonteren, aanpassen, of repareren.
- Nooit een beschadigde netspanningadapter of USB-kabel gebruiken om het apparaat op te laden.
- Als het product een uitstulping of ander ongewenst verschijnsel vertoont, het product direct niet meer gebruiken en contact met ons of uw dealer opnemen.
- Als het apparaat wordt afgedankt, moet het naar een inleverpunt worden gebracht.
- Dit product is niet geschikt voor personen die niet over de relevante kennis en ervaring beschikken; gebruik het altijd onder toezicht en met begeleiding van professionals.
- Het apparaat minstens elke drie maanden opladen, om de levensduur van de batterij te behouden.
- Gebruik de aanbevolen netspanningadapter om het apparaat op te laden.

Svenska

Om du har några frågor om denna produkt, kontakta vår tekniska support:

<https://www.tp-link.com/en/support-contact.html>

För mer information, se: www.tp-link.com

Obs!

- Håll enheten borta från vatten, eld, fukt och varma miljöer.
- Tappa eller skadar inte enheten.
- Försök inte att pressa eller punktera enheten, som kan orsaka att kortslutning.
- Försök inte plocka isär, ändra eller korrigera den här enheten själv.
- Använd inte en skadad laddare och USB-kabel för att ladda enheten.
- Om produkten visar utbuktningar eller andra icke önskvärda fenomen ska du omedelbart sluta använda produkten och kontakta oss eller din återförsäljare.
- Återvin den här enheten till en utsedd plats förfogande.
- Produkten är inte lämplig för de som saknar relevant kunskap och erfarenhet, vänligen använd under övervakning och handledning av kunniga.
- Ladda enheten en gång var tredje månad för att undvika att förkorta dess livslängd.
- Använd rekommenderad nätadapter för att ladda enheten.

Norsk

Hvis du har spørsmål angående dette produktet, kontakt teknisk støtte: <https://www.tp-link.com/en/support-contact.html>
For mer informasjon, henvis til: www.tp-link.com

OBS

- Hold denne enheten unna vann, brann, fuktighet og varme miljøer.
- Ikke utsett enheten for tunge fall eller støt.
- Ikke forsøk å ekstrudere eller gjennomføre denne enheten, det kan forårsake kortslutning.
- Ikke forsøk å demontere, endre eller fikse denne enheten selv.
- Ikke bruk en skadd strømlader eller USB-kabel for å lade denne enheten.
- Hvis produkter har bulker eller viser andre uønskede fenomener, stopp å bruke produktet umiddelbart og kontakt oss eller forhandleren.
- Resirkuler dette produktet ved en utpekt losseplass.
- Dette produktet er ikke passende for de som mangler relevant kunnskap og erfaring, bruk under overvåking og veiledning fra profesjonelle.
- Lad denne enheten hver tredje måned for å forhindre forkortelse av batteriets levetid.
- Bruk anbefalt strømadapter for å lade denne enheten.

Türkçe

Ürün ile ilgili herhangi bir sorunuz varsa, lütfen teknik destek hattımız ile iletişime geçiniz: <https://www.tp-link.com/tr/support-contact.html>
Daha fazla bilgi için, lütfen sayfamıza bakınız
www.tp-link.com/tr

Uyarı

- Islak, ateşli, nemli veya aşırı sıcak ortamlardan uzak tutun.
- Cihazı düşürmeyin veya çarpmayın.
- Cihazı sıkmaya veya delmeye çalışmayın, kısa devre olmasına neden olabilir.
- Cihazı kendiniz sökmeye, değişiklik yapmaya veya tamir etmeye çalışmayın.
- Cihazı şarj etmek için hasarlı USB kablolu veya şarj adaptörü kullanmayın.
- Üründe şişme veya diğer istenmeyen durumlar ile karşılaşsanız ürünü hemen kullanmayı bırakın ve üretici ile iletişime geçin.
- Cihazı saptanmış imha yerlerinde geri dönüşüme veriniz.
- Bu ürün ile ilgili gerekli bilgiye ve tecrübeye sahip olmayanlar için kullanımı elverişli değildir, lütfen profesyonellerin gözetimi ve yönlendirmesi doğrultusunda kullanın.
- Batarya ömrünün kısalmasını önlemek için lütfen her üç ayda bir kez cihazı şarj ediniz.
- Cihazı şarj etmek için lütfen tavsiye edilen güç adaptörünü kullanın.

Português

Se tiver questões relacionadas com este produto, por favor, contacte o nosso suporte técnico: <https://www.tp-link.com/pt/support-contact.html>
Para mais informações, por favor, consulte: www.tp-link.com

Atenção

- Mantenha este dispositivo longe da água, fogo, humidade ou ambientes quentes.
- Não deixe cair ou sujeite o dispositivo a impactos.
- Não tente extrudir ou furar o dispositivo, isso pode causar um curto circuito no dispositivo.
- Não tente desmontar, modificar ou reparar dispositivo sozinho.
- Não utilize adaptadores de alimentação ou cabos USB danificados para carregar este dispositivo.
- Se o produto apresenta avaria ou outros fenómenos indesejáveis, pare de o utilizar imediatamente. Contacte-nos ou fale com o seu fornecedor.
- Por favor, recicle este dispositivo depositando-o num local de recolha apropriado.
- Este produto não é apropriado para quem não possui o conhecimento e experiência necessários, por favor, utilize-o sob a supervisão e orientação de profissionais.
- Por favor, carregue este dispositivo uma vez a cada três meses para evitar reduzir o tempo de vida útil da bateria.
- Por favor, utilize o adaptador de alimentação recomendado para carregar este dispositivo.



©2018 TP-Link